

INVESTIGACIÓN

PROBLEMA

El usuario no tiene conocimiento de todas las alternativas de transporte para moverse en la ciudad. Pasa mucho tiempo en la espera del transporte, con incertidumbre y poca autonomía. El colectivoero ha disminuído su trabajo en un 40% el 2019

Fuente: Entrevista con colectivoeros

SMART CITIES

SALUD URBANA

TRANSPORTE ES LO QUE MÁS GENERA MALESTAR EN EL CIUDADANO

Más de **14 millones** de personas pasan **1 hora** o más viajando al trabajo.

(Saldivia, 2018)

Datos duros

¿Por qué?

20 minutos adicionales de viaje diario tiene el mismo efecto que un recorte salarial del **19%**:

(Tanza Loudenback, 2017),

"Aumenta el nivel de **cortisol, adrenalina,** y el riesgo de un **ataque cardíaco**"

(Reportajes Healthline, 2017)

"No sé si la micro va a pasar a la hora, siempre se atrasa y es impuntual"

Datos cualitativos

"No puedo tomar decisiones autónomas de traslado"

"La micro muchas veces pasa y no para porque está llena"

"El transporte privado no me es rentable, y las bici o scooter son mucha distancia"

INSIGHTS

TRANSPORTE QUE SE TRANSMITE DE BOCA A BOCA.

ÚNICO TRANSPORTE DE CAR-Pooling QUE ES LEGAL EN CHILE.

ÚNICO TRANSPORTE QUE NO HA CAMBIADO SU MODALIDAD DURANTE LOS AÑOS.

MODELO NEGOCIOS



COMISIONES

Se le cobra el 15% del viaje al colectivoero pero nosotros los generamos más viajes.

PUBLICIDADES

Cada local que se encuentre dentro de los recorridos paga dependiendo de cuantas veces quiere aparecer, lo mínimo es \$2.500 y aparece 2 veces en la semana.

Se les descuenta de sus pagos quincenales a través de la plataforma.

Paga a través de nuestra página web dirigida a ellos.

PROTOTIPOS



¡HAZLA CORTA!
Aplicación que traslapa y une varias opciones de transporte público



PEDALWAY
Auto eléctrico colaborativo



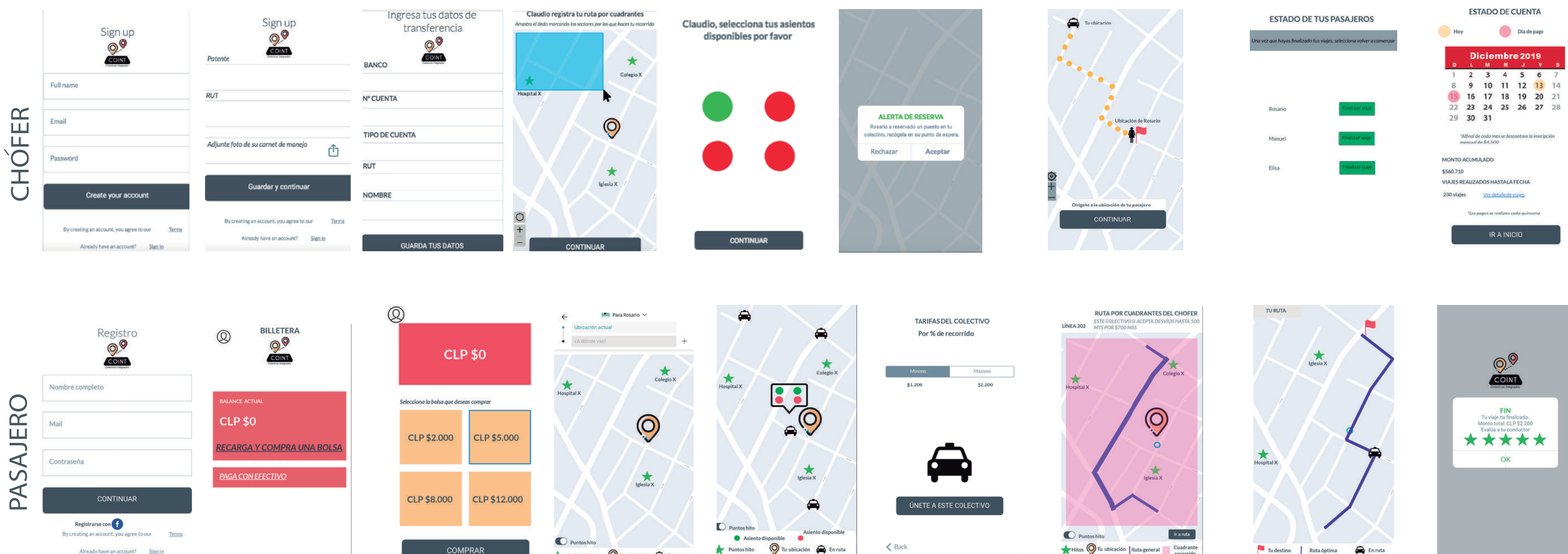
¡TENLA CLARA!
Tótems interactivos de aviso de capacidad de las micros

El proceso de prototipado fue mejorando y avanzando mediante el testeó y co-diseño con los usuarios.

Utilizamos herramientas para validar como entrevistas, focus group y todo el viaje del usuario, con todos sus puntos de contacto.

Los principales aprendizajes fueron: la app necesita ser comprensible y rápida, también ser flexible en las rutas y informar al usuario sobre los recorridos.

FINAL



PROPUESTA DE VALOR: Con nuestra app, a nuestros usuarios se les garantiza; flexibilidad de ruta dentro de los márgenes legales a bajo costo y de forma segura.