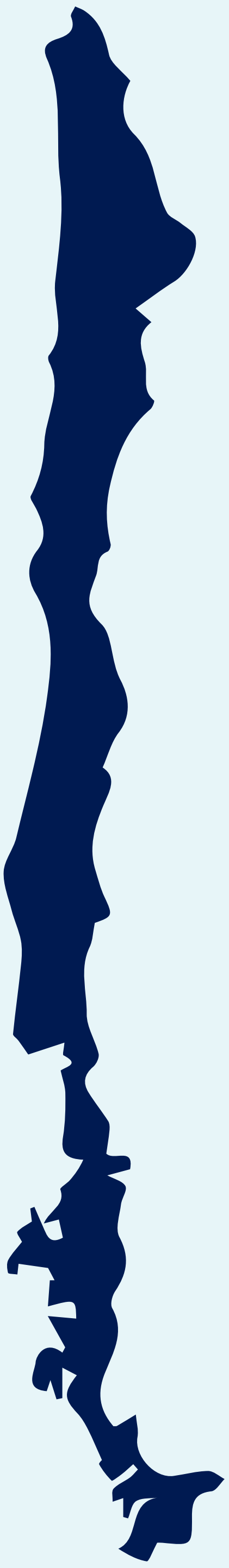
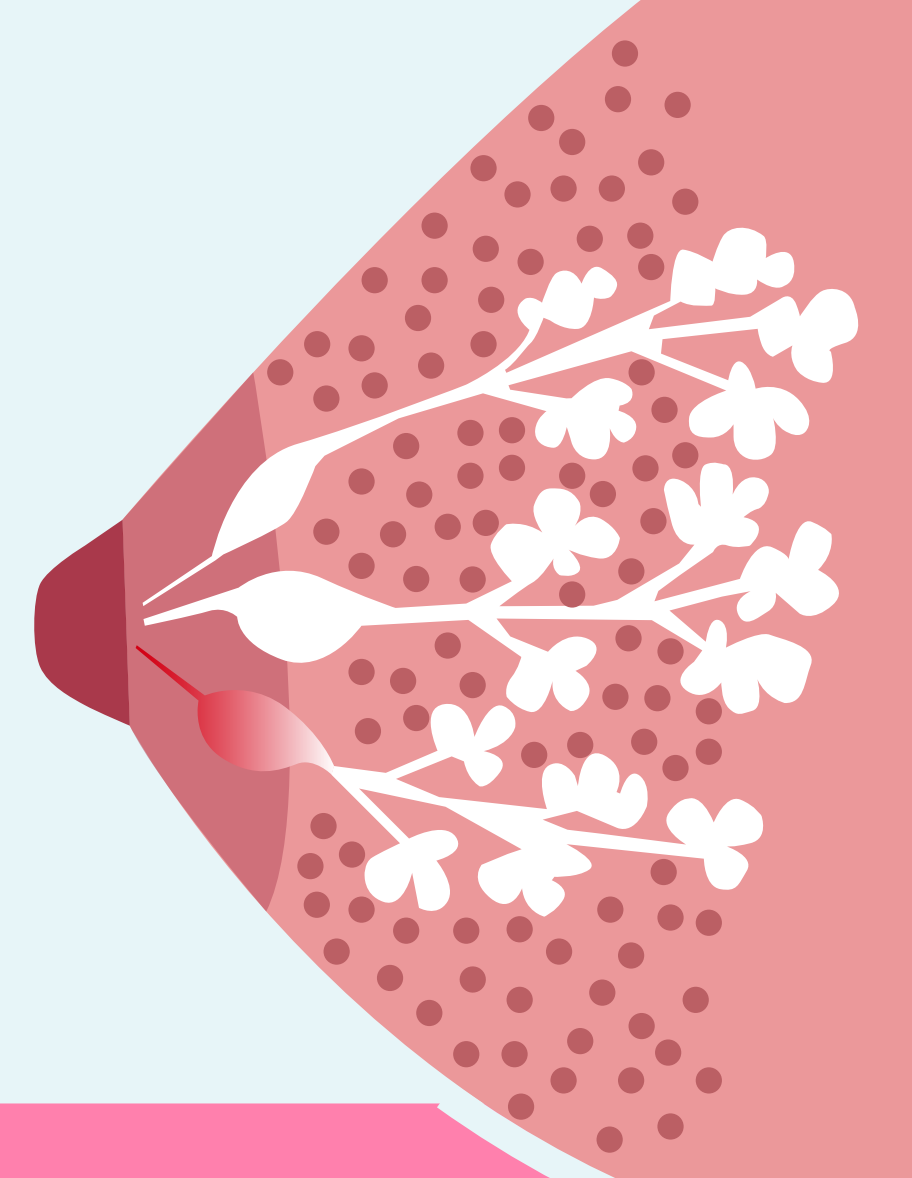


mo·mi

more milk

Lactancia Materna Exclusiva

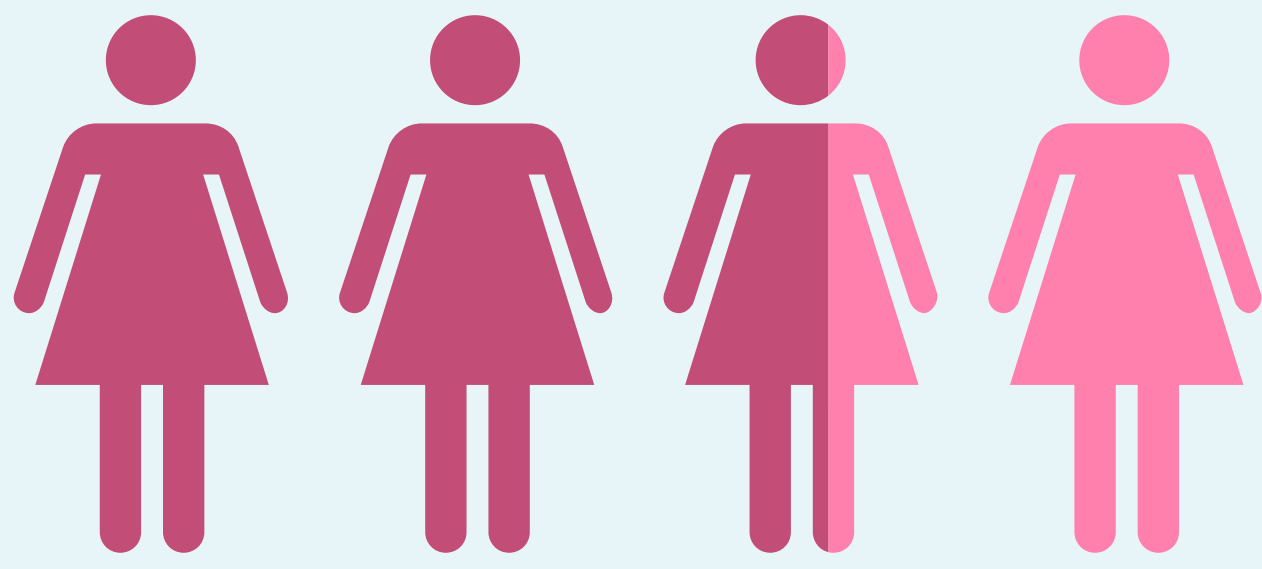


43,7%

ABANDONAN LME ANTES DE LOS 6 MESES DE VIDA DEL LACTANTE

27,3%

ABANDONAN LME POR CREENCIA DE INSUFICIENCIA LACTARIA



Madres que abandonan la LME antes de los 6 meses, necesitan **estimular su producción y facilitar el flujo de leche**, porque no están entregando una alimentación óptima a sus hijos aumentando su nivel de inseguridad respecto a la lactancia.

Beneficios de la LME



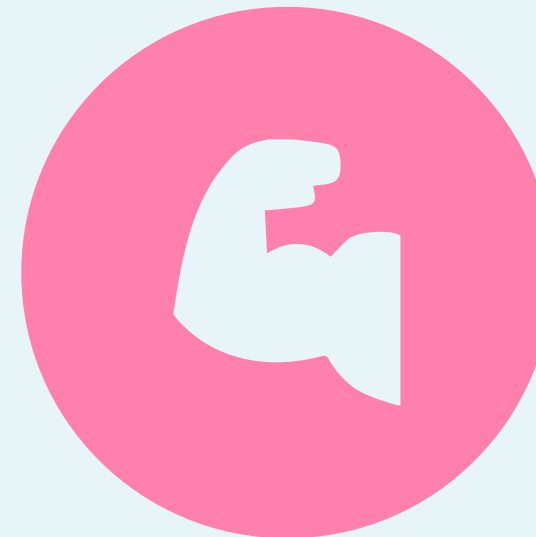
CÁNCER
Reduce el riesgo de cáncer de mama y ovarios para las madres



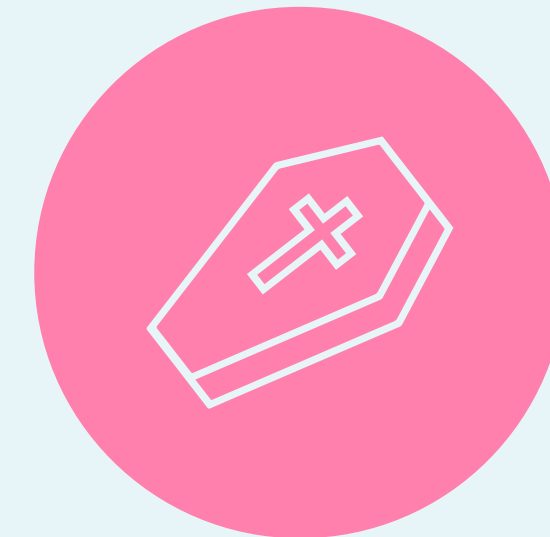
CARDIOVASCULARES
Reduce el riesgo de enfermedades cardiovasculares en las madres



ÓSEO
Disminuye el riesgo de osteoporosis en las madres



INMUNOLÓGICO
Fortalece el sistema inmunológico del lactante



MUERTE SÚBITA
Disminuye los riesgos de muerte súbita en los primeros días de vida del lactante



INTELIGENCIA
Aumenta la inteligencia del niño comparado con los que no completan

INSIGHTS



“El relaxo es amigo de la lactancia.”

“Uno está hecha para dar leche, no es necesaria tanta sofisticación.”

“El calor siempre ayuda a relajarse.”

“La lactancia es emocional.”

mo·mi tiene como objetivo apoyar a madres que se encuentren durante su periodo de lactancia y evitar que abandonen este proceso antes de los 6 meses de vida de sus lactantes.



“El efecto más reconocido del calor húmedo es que produce una vasodilatación de los capilares aumentando el flujo sanguíneo y eso puede estimular que las glándulas mamarias produzcan más leche.” Dr. Reynaldo Gómez



mo·mi¹

Producto que entrega calor seco mediante un gel cristalizado compuesto por acetato de sodio (emisor de calor envuelto) inserto en una tela suave hipoalérgica que se ajusta a medida al sostén.

mo·mi²



Producto que dirige calor húmedo por medio de una manguera que termina en una copa. El flujo de vapor es regulable, dependiendo la preferencia y resistencia de las madres.