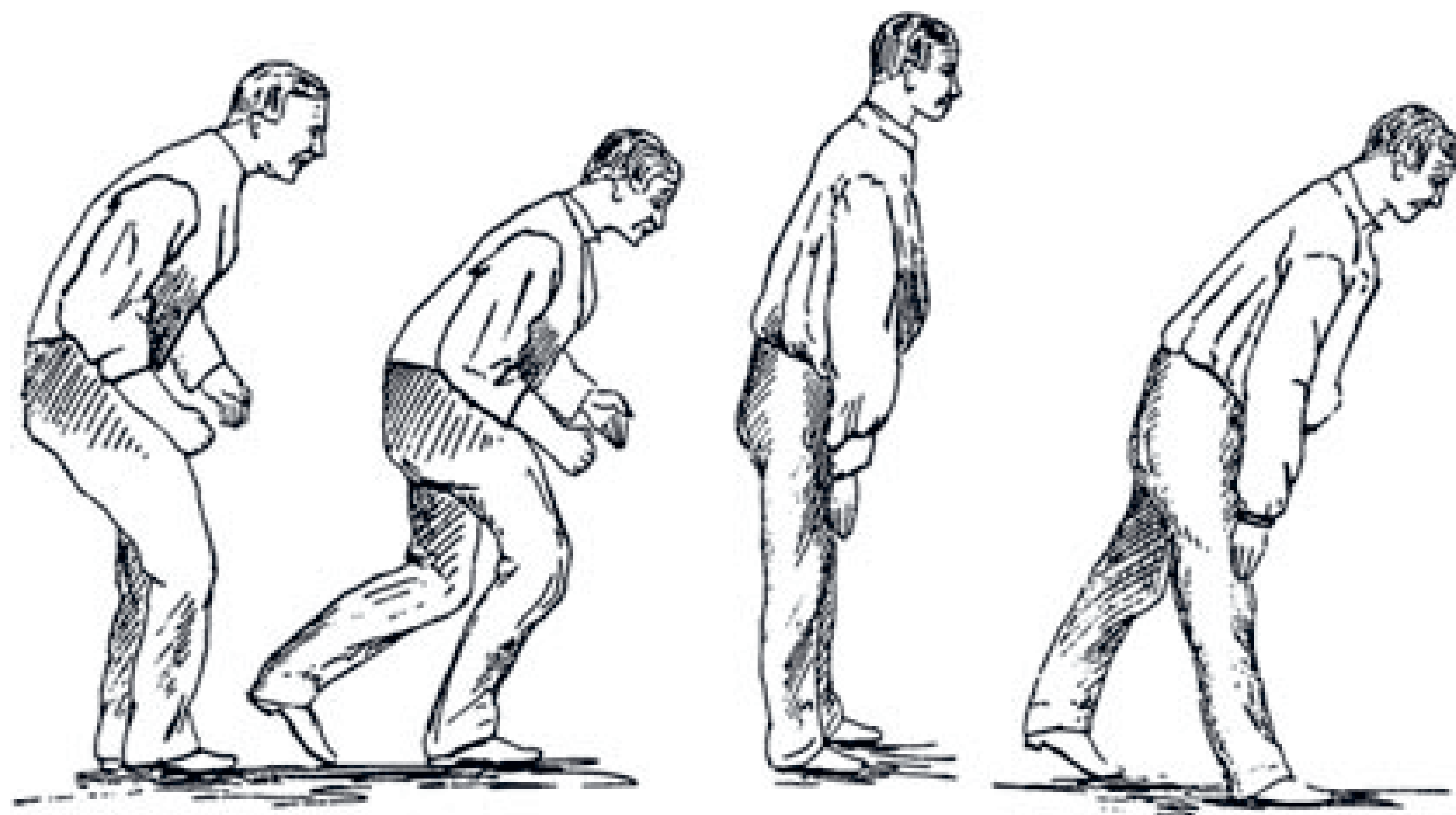


Definición del Problema

"El 60% de las personas con EP en etapa avanzada, presenta como síntoma el congelamiento de la marcha, siendo este uno de los más evidentes, donde el paciente repentinamente se queda inmóvil en un sitio, perdiendo su autonomía y provocando un fuerte estado de ansiedad al sentirse observado por el resto de la gente en un entorno público, lo cual intensifica los síntomas."



Proceso de Investigación



La etapa de investigación se desarrolló en base a la metodología del Design Thinking, comenzando con la empatización con el usuario en diversas agrupaciones de Parkinson de Concepción como en establecimientos de salud, tanto públicos como privados.

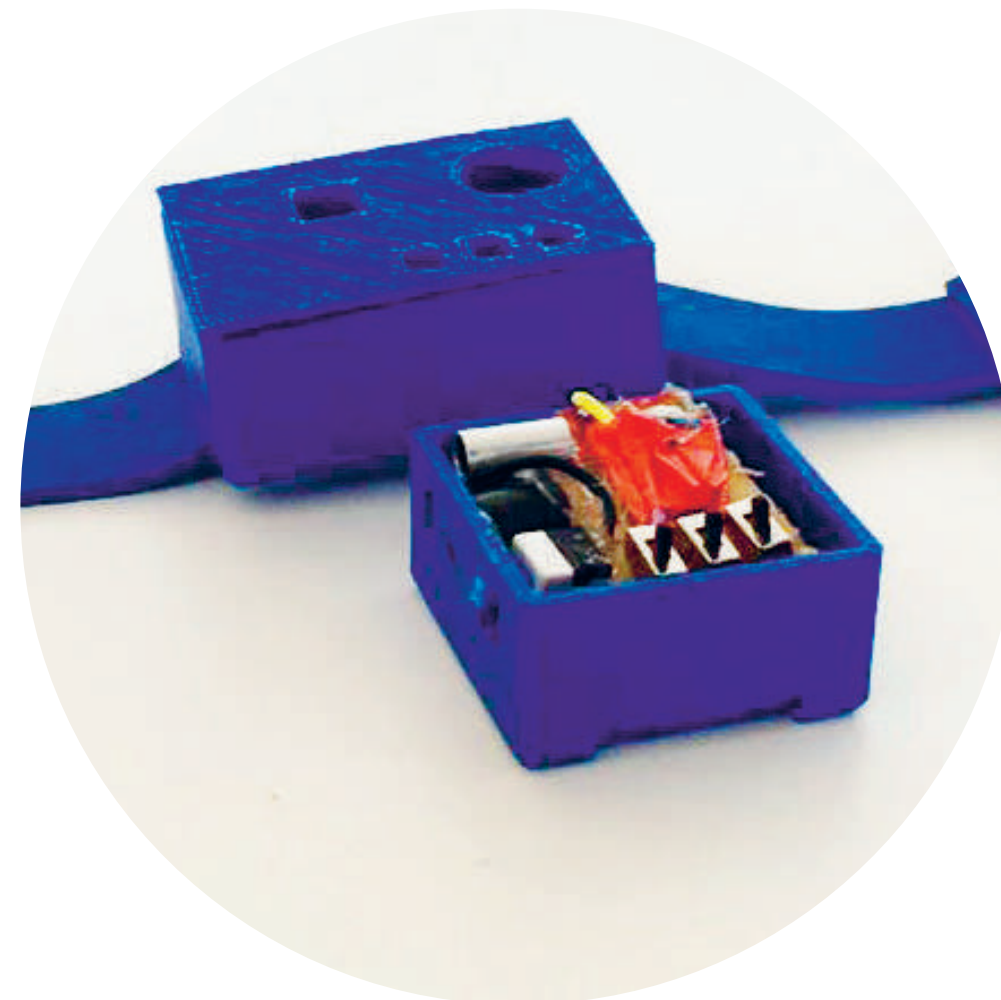
Se definieron las características del usuario y la problemática a resolver, a través de la aplicación de encuestas, rúbricas y entrevistas a usuarios y stakeholders.

Principales Insights

Al aplicar las herramientas de empatización, se logró definir la problemática según lo que los usuarios definieron como el más notorio y de mayor impacto en su calidad de vida; el congelamiento de la marcha. Este síntoma es uno de los más comunes y mas limitantes, ya que afecta su autonomía y por tanto, su calidad de vida. ut aliquip ex ea commodo
trud exerci tation ullamcorper suscipit



Prototipos y Aprendizajes



El proceso de prototipado tuvo variadas iteraciones respecto a las 3 ideas principales, elegidas en la etapa de ideación, a partir de estas se eligió seguir trabajando con una pulsera sensorial, la cual ha tenido una gran evolución en cuanto a diseño y tecnología, en el caso del diseño se evolucionó desde un prototipo rígido y sólo funcional a un prototipo cómodo y sutil para el usuario, y en el caso de la tecnología se logró reducir bastante el tamaño de la placa interior para adaptarla a un diseño sutil.

Producto Final

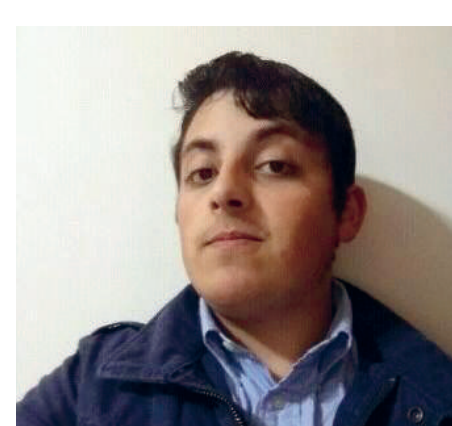
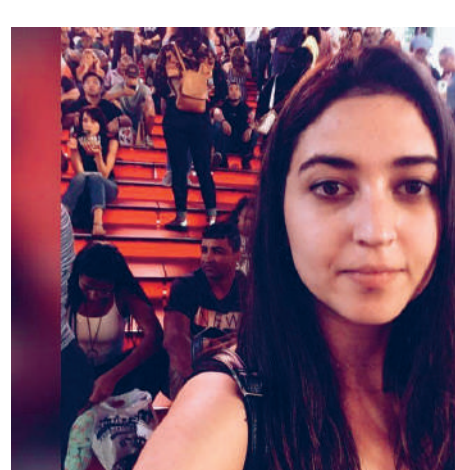
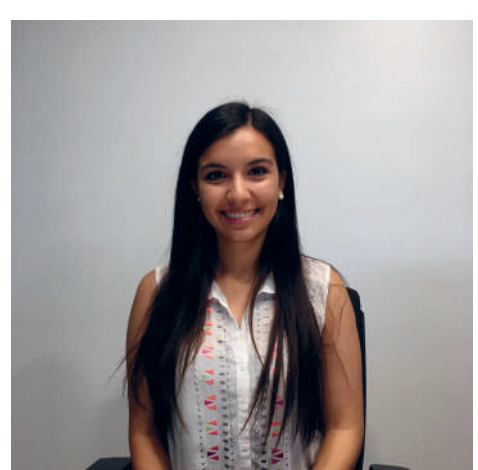


Producto utilizado por un paciente de la Enfermedad de Parkinson (EP), que presente el síntoma de freezing, para "salir" del episodio de congelamiento a través de estímulos sensoriales incluidos dentro del producto.

MIA es una pulsera multi estímulos que ayuda a las personas padecientes de la enfermedad de Parkinson y síntoma de congelamiento de la marcha (Freezing), a salir del estado de congelamiento mediante tres estímulos diferentes, uno auditivo, uno táctil y uno visual. Para esto, la persona debe concentrarse en uno o varios de estos estímulos (según la decisión de cada persona).

Los estímulos están dados por un parlante que emite un beat de 125 hz con un ritmo apropiado para concentrar a una persona para su marcha, un vibrador con el mismo ritmo y un punto láser a centímetros de sus pies, que estimulará a la persona a dar el paso y seguir el caminar.

Integrantes Grupos y Tutor



Nombres Integrantes y Tutor:

- Adolfo Barrientos
 - María Jesús Núñez
 - Valentina Quezada
 - Tomás Rifo
 - Víctor Valderrama
- Tutor:** Rodolfo Kock